

## Gemüsewaschmaschinen Gemüsewaschmaschine mit kippbarem Korb 10/40kg

Technisches Datenblatt

ARTIKEL # \_\_\_\_\_

MODELL # \_\_\_\_\_

NAME # \_\_\_\_\_

SIS # \_\_\_\_\_

AIA # \_\_\_\_\_



**660034 (LV300R)**

Gemüsewaschmaschine mit kippbarem 300 Liter Becken zum waschen von 10 kg Blattgemüse oder 40 kg Knollengemüse; mit manuellem Waschzyklus

### Kurzbeschreibung

Artikel Nr. \_\_\_\_\_

Hergestellt aus 304 AISI Edelstahl. Doppelt geneigter Schachtboden für automatische Reinigung. Waschsystem durch Wasserwirbel; Mehrfachdiffusor für gleichmäßigen Wasserwirbel; automatische Wasserfüllung. Das Heben des Korbs am Ende des Waschzyklus wird durch einen zuverlässigen und sicheren Linearmotor erreicht, der durch einen doppelten Druckknopf mit Alarm gesteuert wird. IP55 Wasserschutz.

Korbkapazität: 300 lt. Belastung pro Zyklus: 10 kg (leichtes Gemüse); 40 kg (schweres Gemüse). Zyklusdauer: 2-3 min.

### Hauptmerkmale

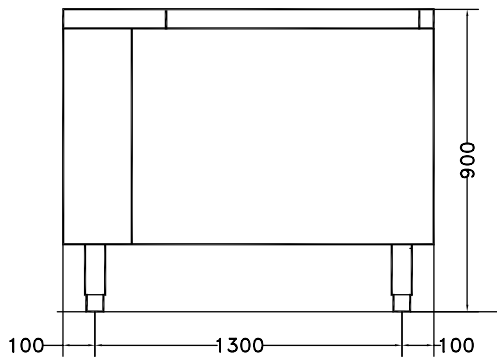
- Doppelt abgeschrägter Wannenboden ermöglicht die automatische Reinigung des Gerätes.
- Becken so geformt, dass eine effiziente Wasserumwirbelung entsteht.
- Korbhebung am Zyklusende über einen linearen Motor mit doppelter Drucktaste und Alarmpfunktion.
- Manuelles Softaktions-Kugelventil regelt Wasserzulauf und Wasserdruck.
- Mehrere Diffuser für gleichmäßige Wasserwirbel und Magnetventil für Wasserzu- und Ablauf.
- Einfache Bedienblende mit Notschalter und akustischem Alarmschalter.
- Zyklusdauer 2 - 3 Minuten.
- Auf höhenverstellbaren Edelstahlfüßen.
- IP25 Schutz gegen Wasserstrahl, Festkörper und kleines Ungeziefer (größer als 6 mm).

### Konstruktion

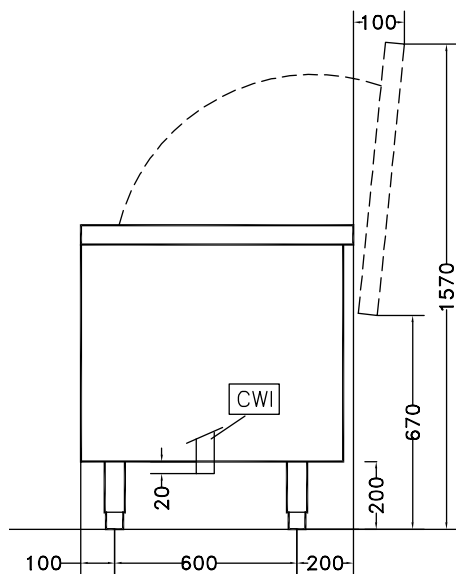
- Konstruktion komplett aus AISI 304 rostfreiem Edelstahl
- Becken für 10 kg Blattgemüse oder 40 kg festes Gemüse je Zyklus.

Genehmigung: \_\_\_\_\_

Front



Seite

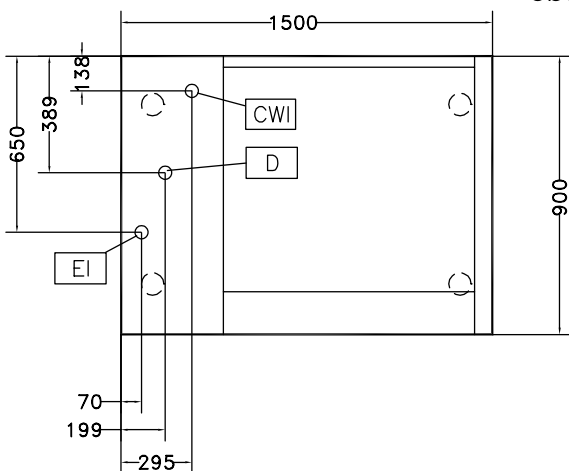


**CWII** = Kaltwasserzulauf

**D** = Ablauf

**EI** = Elektroanschluss

oben



Elektrisch

**Gesamt-Watt** 1.2 kW

Schlüsselinformation

**Außenabmessungen, Länge:** 1500 mm

**Außenabmessungen, Tiefe:** 900 mm

**Außenabmessungen, Höhe:** 850 mm

**Versandgewicht:** 225 kg

**Becken-Nutzinhalt:** 300 lt

**Charge je Zyklus - Blattgemüse:** 10 kg

**Charge je Zyklus - Knollengemüse:** 40 kg